



ДЕРЖАВНА МИТНА СЛУЖБА УКРАЇНИ

(Держмитслужба)

вул. Дегтярівська, 11 Г, м. Київ, 04119, тел.: (044) 481-20-42, (044) 481-19-58, (044) 481-20-20
E-mail: post@customs.gov.ua; Код ЄДРПОУ 43115923

Керівникам митниць

Про пломби спеціального типу

Наказом Міністерства фінансів України від 02.09.2024 № 423 (із змінами), зареєстрованого в Міністерстві юстиції України 16 вересня 2024 року за № 1395/42740 (далі – Наказ), затверджено Вимоги до характеристик митних пломб і пломб спеціального типу (далі – Вимоги) та Вимоги до порядку ведення обліку та зберігання пломб спеціального типу.

Пунктом 2 розділу I Вимог визначено, що пломбою спеціального типу є пломба, яку використовує підприємство, що в установленому порядку отримало від митного органу право забезпечувати ідентифікацію товарів шляхом накладання власних пломб.

Відповідно до пункту 2 розділу III Вимог ідентифікаційне маркування пломб спеціального типу складається з:

літерного коду альфа-2 України відповідно до Переліку кодів країн світу для статистичних цілей, затвердженого наказом Державної служби статистики України від 08 січня 2020 року № 32,- «УА»;

десятизначного коду підприємства відповідно до Єдиного державного реєстру юридичних осіб, фізичних осіб - підприємців та громадських формувань (код, який складається менше ніж з 10 символів, доповнюється на початку нулями до 10 символів);

унікального ідентифікатора, що формується за схемою, передбаченою для ідентифікатора митних пломб. З урахуванням пункту 1 розділу III Вимог такий унікальний ідентифікатора довжиною 9 літерно-цифрових символів, має дві складові:

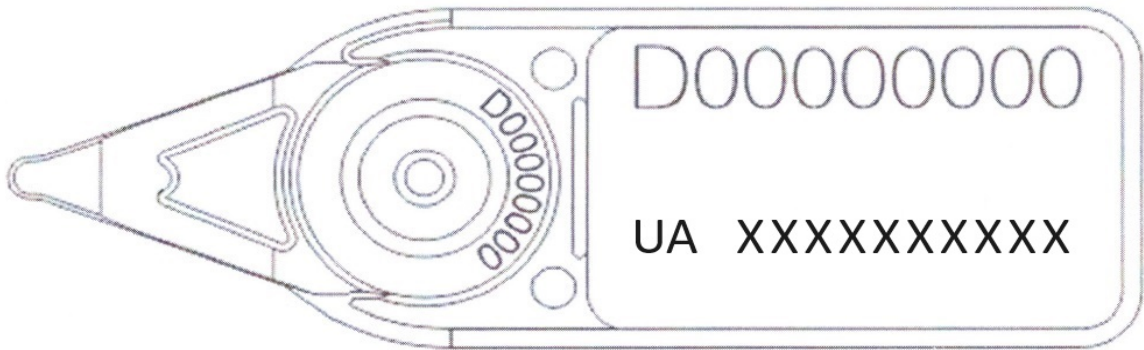
1) перша складова – серія пломби, що являє собою одну або кілька великих літер латинського алфавіту (від «А» до «Z»);



СЕД АСКОД
Державна митна служба України
№ 3/18-02-03/7/91 від 07.01.2025
Підписувач Суворов Владислав Володимирович
Сертифікат 3FAA9288358EC0030400000064522F00381FD700
Дійсний з 29.07.2024 00:00:00 по 28.07.2026 23:59:59

2) друга складова – номер пломби в порядку зростання, нанесений із дотриманням встановленої довжини унікального ідентифікатора.

Приклад можливого нанесення ідентифікаційного маркування пломб спеціального типу:



Згідно з положеннями заповнення графи D/J глави «4. Заповнення граф А, С, D/J, E/J, G, I, F митних декларацій посадовою особою митного органу» Порядку заповнення митних декларацій за формою єдиного адміністративного документа, затвердженого наказом Міністерства фінансів України від 30.05.2012 № 651, у разі застосування спеціального спрощення у вигляді самостійного накладення пломб спеціального типу, якщо поміщення товарів у митний режим передбачає накладення митного забезпечення у вигляді пломб, у полі «Накладення пломби» зазначаються відомості про кількість та ідентифікаційні відомості накладених пломб.

Враховуючи викладене та враховуючи максимальну кількість символів, що може бути використана при заповненні поля «D/J», у разі використання підприємствами, які мають авторизації на застосування спрощення «самостійне накладання пломб спеціального типу» або аналогічного транзитного спрощення, пломб спеціального типу, закуплених після набрання чинності Наказом, у графі D/J митної декларації зазначається унікальний ідентифікатор (9 літерно-цифрових символів).

Також звертаємо увагу, що відповідно до абзацу 2 пункту 2 Наказу встановлено, що до 01 липня 2025 року, для підприємств, які мають авторизації на застосування спрощення «самостійне накладання пломб спеціального типу» або аналогічного транзитного спрощення, допускається застосування пломб спеціального типу, закуплених до дня набрання чинності цим наказом, характеристики яких відповідали Вимогам до характеристик пломб спеціального типу, ведення їх обліку та зберігання, затвердженим наказом Міністерства фінансів України від 29 жовтня 2021 року № 568, зареєстрованим у Міністерстві юстиції України 05 листопада 2021 року за № 1439/37061.

Керівникам митниць довести дану інформацію до особового складу митниці та суб'єктів господарювання, в зоні діяльності митниці, що мають право на застосування відповідного спрощення.

Заступник Голови

Владислав СУВОРОВ